

### Myčka tunelová 300, studená voda, výstup vlevo, rohový předmytí, rohový sušící modul, rekuperace

<b>Model</b>	<b>Sap kód</b>	00018476
XT 300 L P Z U Y	<b>Skupina artiklů</b>	Myčky tunelové



- K produktu zdarma: 1x RM Clean+ 12 kg (00012271) a 1x RM Rinse+ 10 kg (00012273)
- Typ displeje: Dotykový displej
- Počet programů: 5
- Počet pláštů: 2
- Maximální posuv košů [koš/h]: 300
- Světlá výška dveří [mm]: 450
- Rozměr koše [mm]: 500x500
- Spotřeba vody mycího cyklu [l/koš]: 0,6-1,1
- Doba mycího cyklu [s/koš]: 18
- Systém dávkování chemie: ProDose - přesné dávkování peristaltickým čerpadlem
- Typ mycího čerpadla: dvoucestné - DuoFlow
- Davkovací čerpadlo mycího detergentu: Ano
- Davkovací čerpadlo oplachu: Ano

<b>Sap kód</b>	00018476	<b>Příkon bojleru [kW]</b>	28.000
<b>Šířka netto [mm]</b>	4461	<b>Objem vany [l]</b>	70
<b>Hloubka netto [mm]</b>	990	<b>Příkon vany [kW]</b>	10.500
<b>Výška netto [mm]</b>	1615	<b>Spotřeba vody mycího cyklu [l/koš]</b>	0,6-1,1
<b>Hmotnost netto [kg]</b>	950.00	<b>Doba mycího cyklu [s/koš]</b>	18
<b>Příkon elektrický [kW]</b>	46.800	<b>Maximální posuv košů [koš/h]</b>	300
<b>Napájení</b>	400 V / 3N - 50 Hz	<b>Světlá výška dveří [mm]</b>	450
<b>Objem bojleru [ l ]</b>	34.00	<b>Rozměr koše [mm]</b>	500x500

# Technický list

Technický výkres



Myčka tunelová 300, studená voda, výstup vlevo, rohový předmytí, rohový sušící modul, rekuperace

Model

Sap kód

00018476

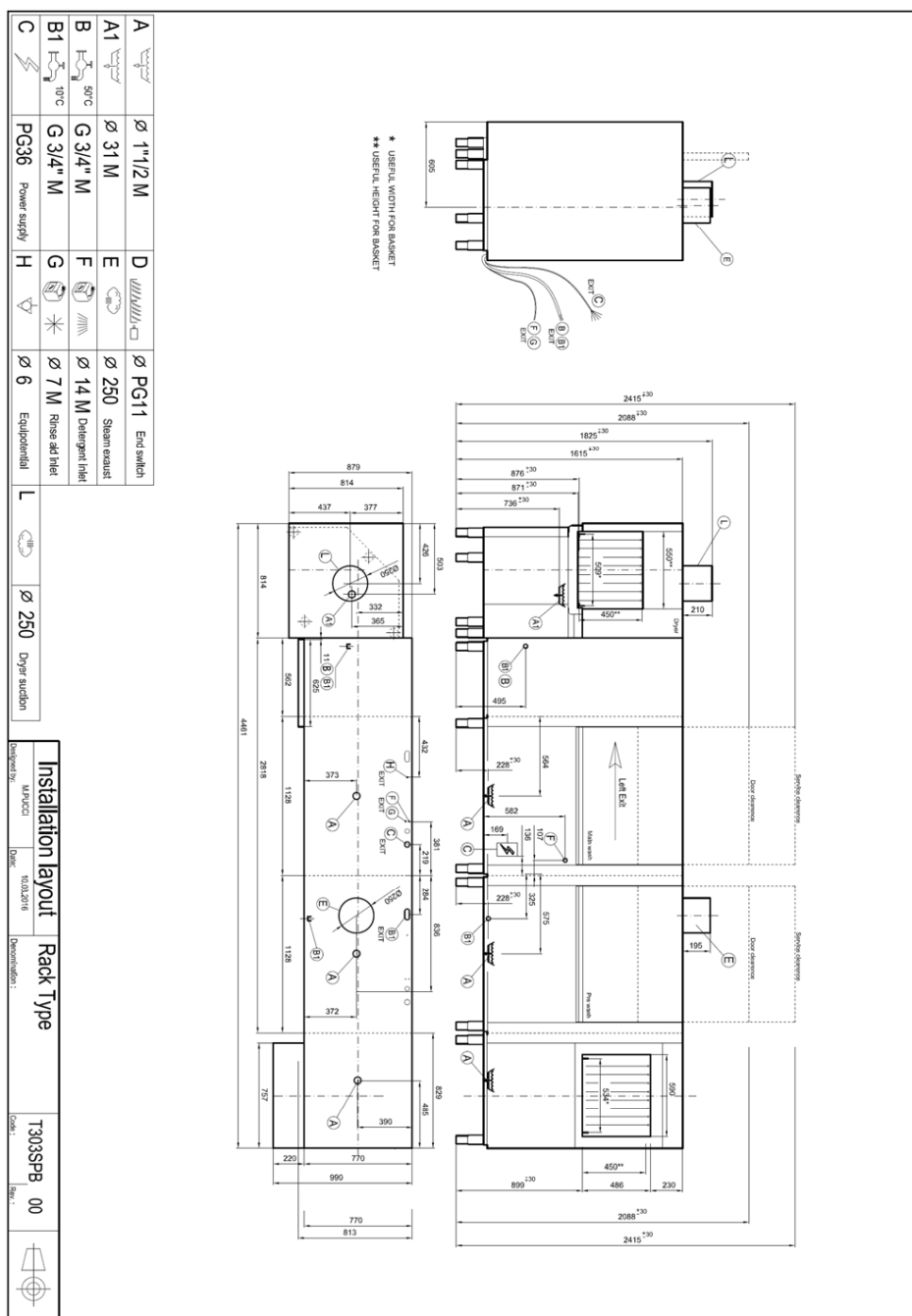
XT 300 L P Z U Y

Skupina artiklů

Myčky tunelové

TECHNICAL FILE

2021





Myčka tunelová 300, studená voda, výstup vlevo, rohový předmytí, rohový sušící modul, rekuperace

<b>Model</b>	<b>Sap kód</b>	00018476
XT 300 L P Z U Y	<b>Skupina artiklů</b>	Myčky tunelové

**1. Sap kód:**

00018476

**2. Šířka netto [mm]:**

4461

**3. Hloubka netto [mm]:**

990

**4. Výška netto [mm]:**

1615

**5. Hmotnost netto [kg]:**

950.00

**6. Šířka brutto [mm]:**

5600

**7. Hloubka brutto [mm]:**

1200

**8. Výška brutto [mm]:**

2060

**9. Hmotnost brutto [kg]:**

1070.00

**10. Typ spotřebiče:**

Elektrické zařízení

**11. Typ ovládání:**

Dotykové

**12. Materiál:**

AISI 319

**13. Příkon elektrický [kW]:**

46.800

**14. Napájení:**

400 V / 3N - 50 Hz

**15. Počet programů:**

5

**16. Otevírání zařízení:**

Výsuvné nahoru

**17. Světla výška dveří [mm]:**

450

**18. Vstupní tlak [bar]:**

0,5-4

**19. Nastavitelné nožičky:**

Ano

**20. Počet plášťů:**

2

**21. Modulární konstrukce:**

Ano

**22. Předmycí modul:**

Ano

**23. Maximální posuv košů [koš/h]:**

300

**24. Samočisticí cyklus:**

Ne

**25. Objem bojleru [ l ]:**

34.00

**26. Příkon bojleru [kW]:**

28.000

**27. Objem vany [l]:**

70

**28. Příkon vany [kW]:**

10.500



### Myčka tunelová 300, studená voda, výstup vlevo, rohový předmytí, rohový sušící modul, rekuperace

<b>Model</b>	<b>Sap kód</b>	00018476
XT 300 L P Z U Y	<b>Skupina artiklů</b>	Myčky tunelové

**29. Počet mycích ramen:**

5

**30. Počet oplachových ramen:**

5

**31. Počet společných ramen pro oplach a mytí:**

1

**32. Uchycení ramen:**

Click-clack - snadné odejmutí jednou rukou

**33. Typ mycích ramen:**

Pevná

**34. Materiál mycích ramen:**

Nerez

**35. Atmosférický bojler s oplachovým čerpadlem:**

Ano

**36. Typ oplachových ramen:**

Pevná

**37. Materiál oplachových ramen:**

Nerez

**38. Hluboko tažená (lisovaná) vana:**

Ano

**39. Odpadový filtr:**

ProGressive + Evolution3 - trojitá filtrace zachytává částice až do velikosti 0,8 mm, elektronicky řízené částečné vypouštění před fází oplachu zajišťuje 0% ztráty čisté vody do odpadu

**40. Termostop:**

Ano

**41. Regulovatelný termostat bojleru:**

Ano

**42. Kapacita košů:**

160-210-230-250-300

**43. Systém dávkování chemie:**

ProDose - přesné dávkování peristaltickým čerpadlem

**44. Systém úspory energie:**

Energeticky úsporný režim

**45. Systém oplachu:**

UltraRinse3 - kompozitní ramena společná pro oplach a mytí s geometrií pro rozprašování oplachové vody v tenkých paprscích přímo proti nádobí

**46. Systém ohřevu:**

HotWash - Systém souběžného chodu topného tělesa vany a bojleru zkracující čas pro spuštění dalšího cyklu

**47. Elektroventil na horkou vodu:**

Ne

**48. Rozměr koše [mm]:**

500x500

**49. Min teplota přívodní vody [°C]:**

10

**50. Max teplota přívodní vody [°C]:**

60

**51. Vestavěný změkčovač:**

Ne

**52. Typ displeje:**

Dotykový displej



### Myčka tunelová 300, studená voda, výstup vlevo, rohový předmytí, rohový sušící modul, rekuperace

<b>Model</b>	<b>Sap kód</b>	00018476
XT 300 L P Z U Y	<b>Skupina artiklů</b>	Myčky tunelové

**53. Velikost displeje:**

5"

**54. Umístění ovládacího panelu:**

na čelním panelu - dlouhá strana

**55. Odpadové čerpadlo:**

Ne

**56. Autodiagnostika:**

Ano

**57. Dvojitý oplach:**

Ano

**58. Typ mycího čerpadla:**

dvoucestné - DuoFlow

**59. Davkovací čerpadlo mycího detergentu:**

Ano

**60. Dávkovací čerpadlo oplachu:**

Ano

**61. Spotřeba vody mycího cyklu [l/koš]:**

0,6-1,1

**62. Doba mycího cyklu [s/koš]:**

18

**63. Teplota oplachové vody [°C]:**

82 (65)

**64. Program Vysoká kapacita:**

Ano

**65. Program Běžný provoz:**

Ano

**66. Program Prodloužený kontakt (DIN 10534):**

Ano

**67. Program Sklenice:**

Ano

**68. Průřez vodičů CU [mm<sup>2</sup>]:**

25

**69. Přípojka na vodu:**

3/4"

**70. Jmenovitý průměr potrubí:**

DN 50